

MUNI

Rodina, manželství a partnerství

Martin Kreidl, Anna Šťastná, Dominika Perdoch Sladká

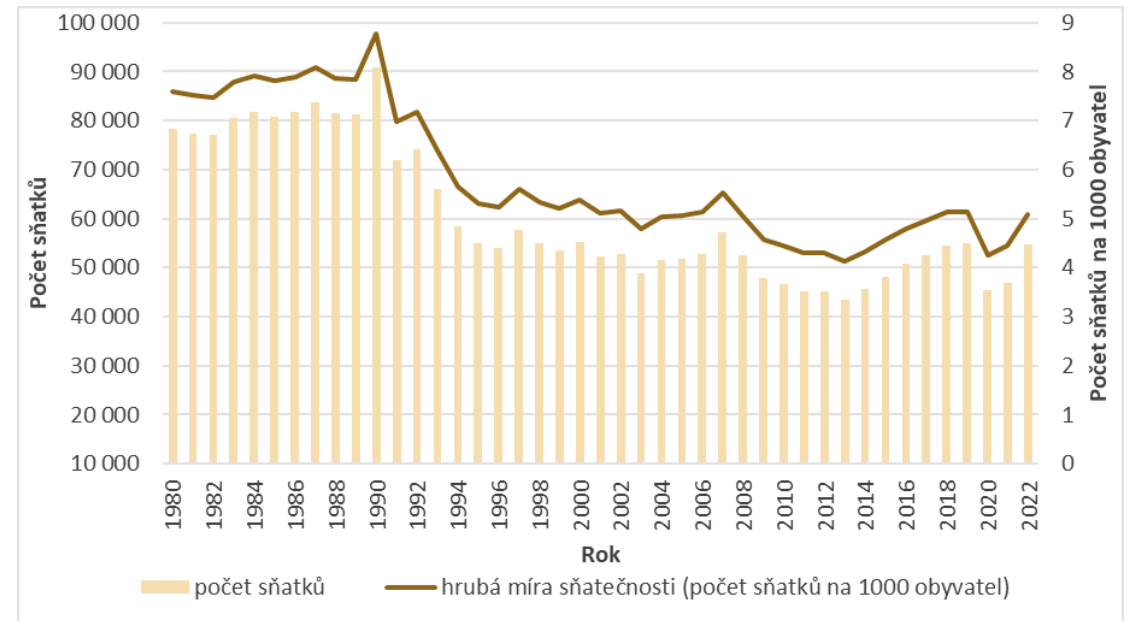
Workshop na MPSV, 8. prosince 2023

T A
Č R

Projekt („Obohacení datové báze pro tvorbu a evaluaci rodinné politiky“, č. TL03000338) je spolufinancován se státní podporou Technologické agentury ČR v rámci programu Éta.

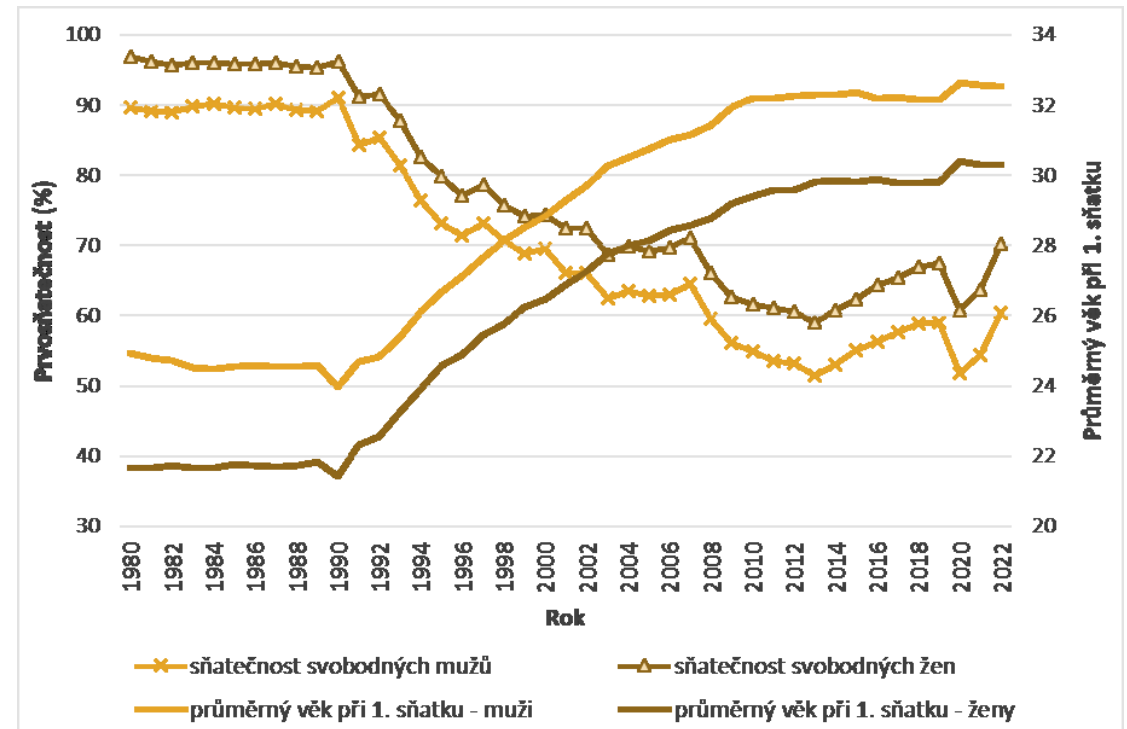
Počet sňatků a sňatečnost

- Počet sňatků i hrubá míra sňatečnosti od r. 1990 klesají, s drobnými výkyvy
- Reaguje na vnější podmínky – krize 2013, covid-19, ek. růst 2014-2019, atp.



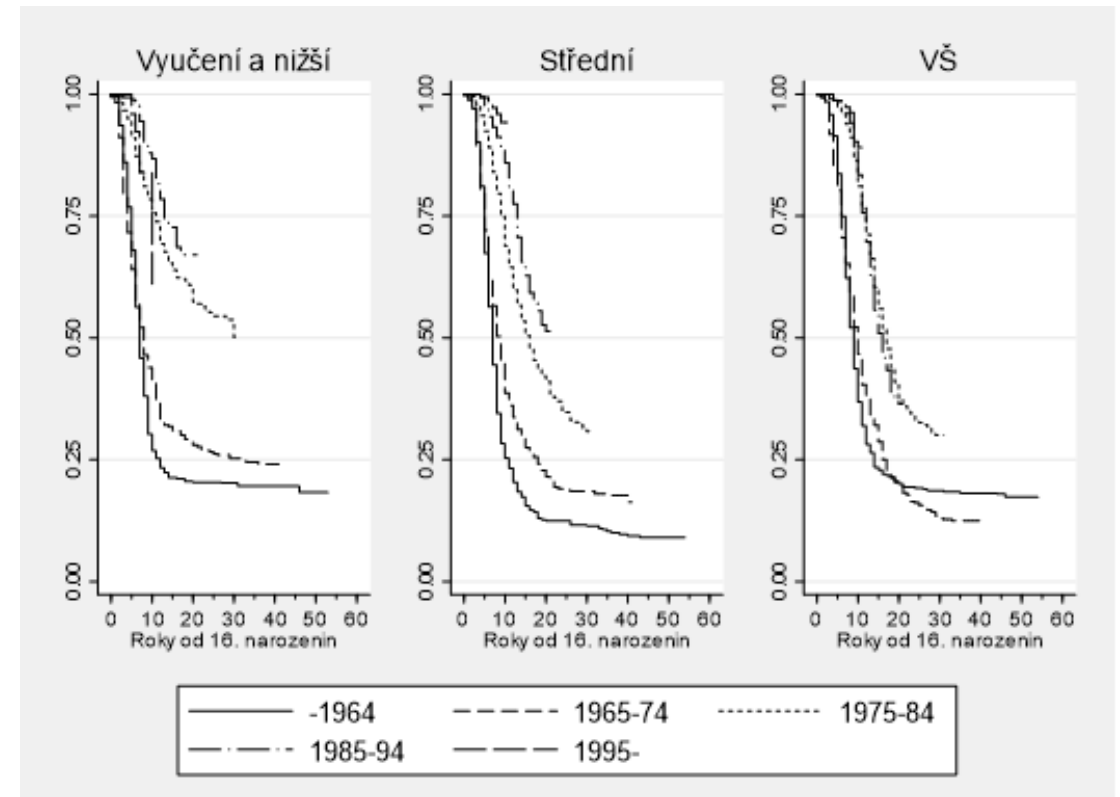
Prvosňatečnost

- Nárůst věku při 1. sňatku po roce 1990
 - Zastavil se okolo r. 2010 a dále neroste
- Prvosňatečnost klesala od r. 1990 do r. 2014
 - Poté mírně roste

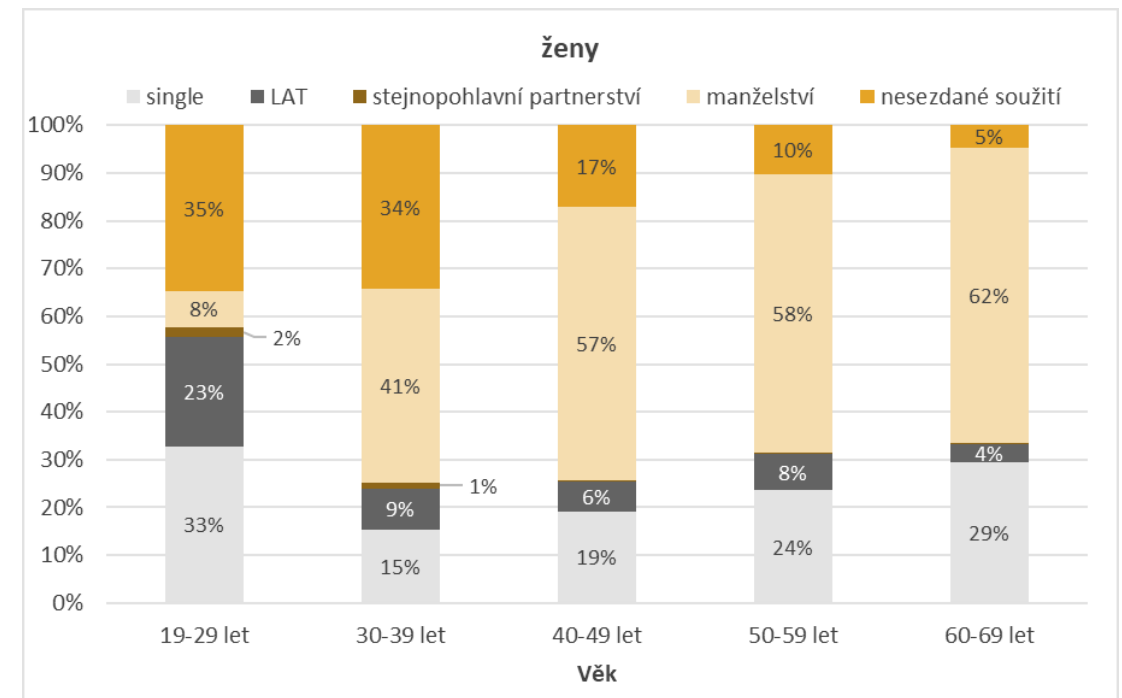
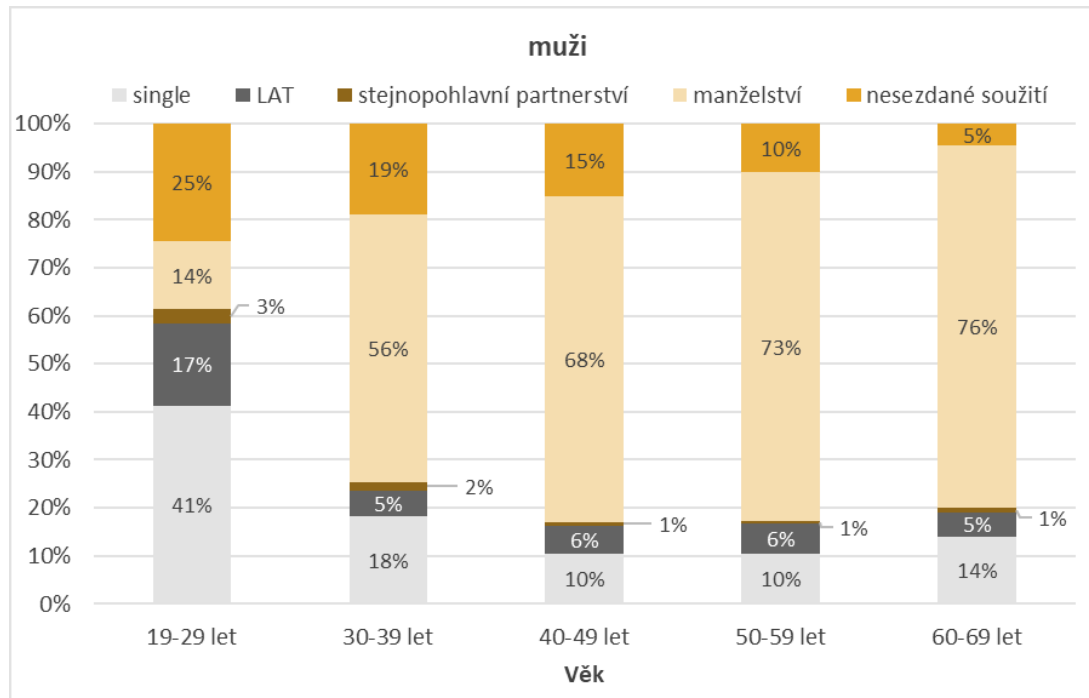


Stratifikace prvních manželství

- Mimo manželství zůstávají stále **častěji lidé s nižším vzděláním**
- Čím nižší vzdělání, tím vyšší tendence zůstat mimo manželství:
 - V mladších kohortách zůstává mimo manželství **přes polovinu lidí**
 - Ve věku 35 let až 70 %

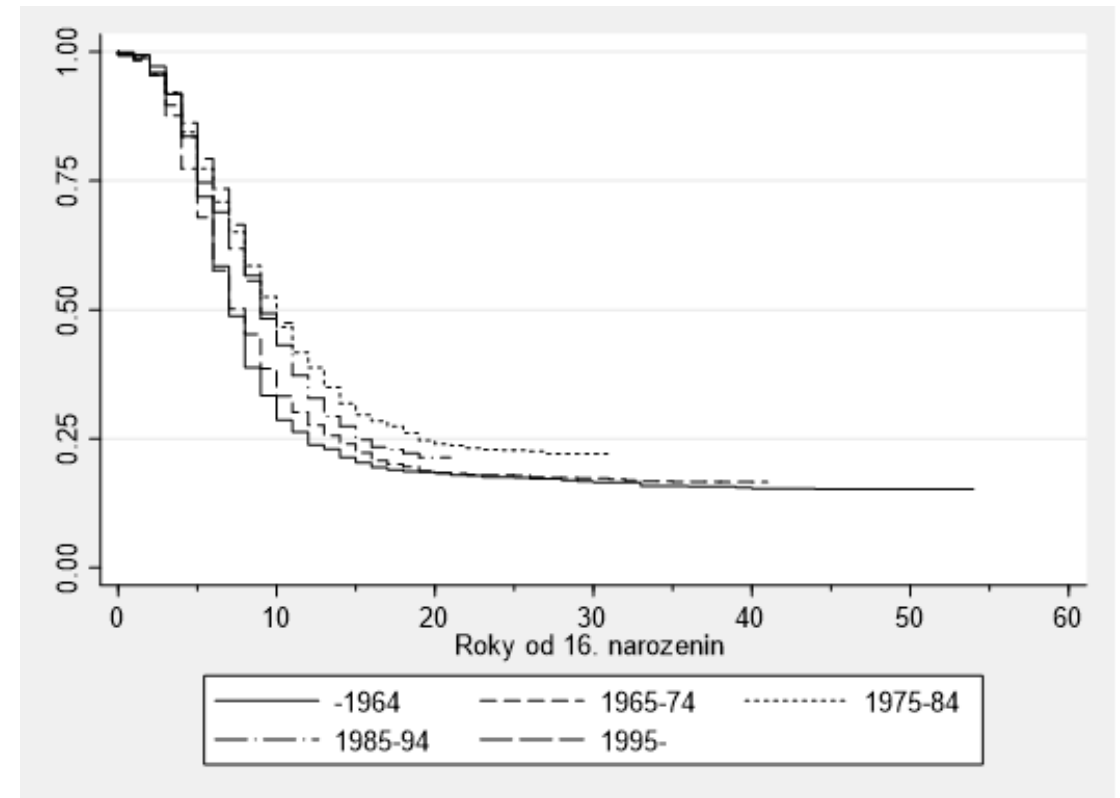


Formy partnerství: rostoucí různorodost



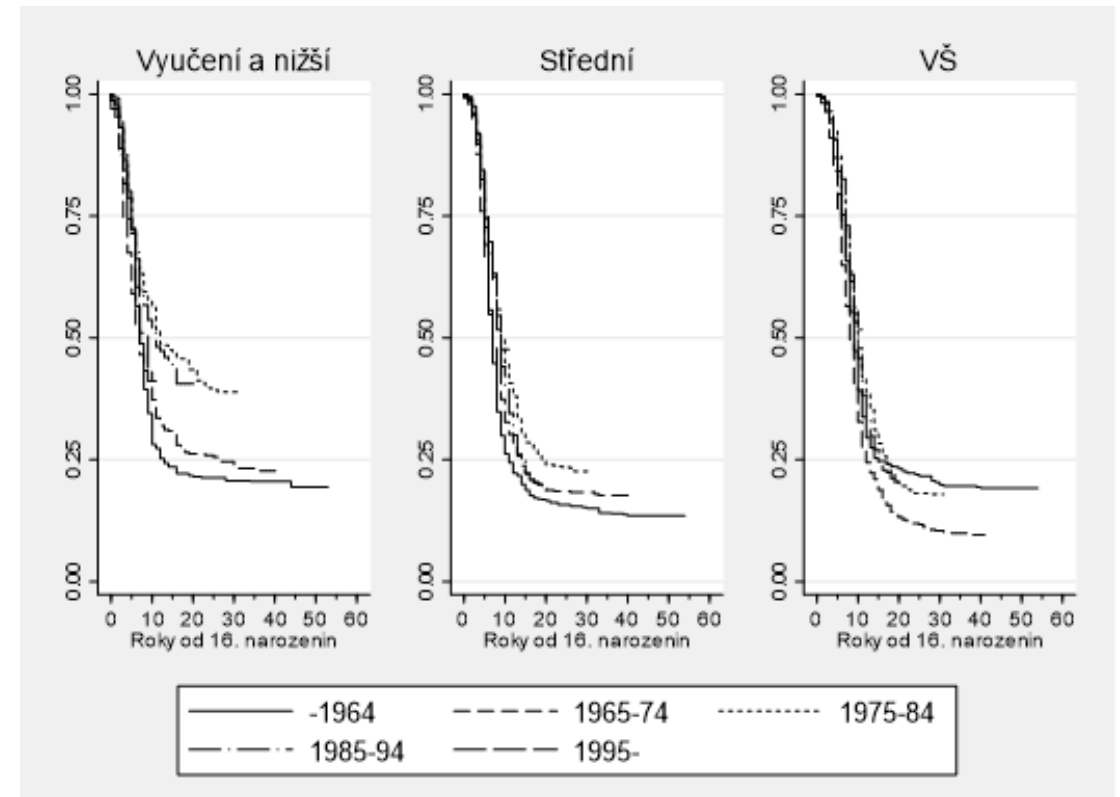
Odklady prvních koresidenčních svazků

- Odklady jsou **velmi malé**
- Ve věku 25 let nemá zkušenost s koresidenčním partnerstvím 20 % lidí
- Podíl se napříč kohortami nemění



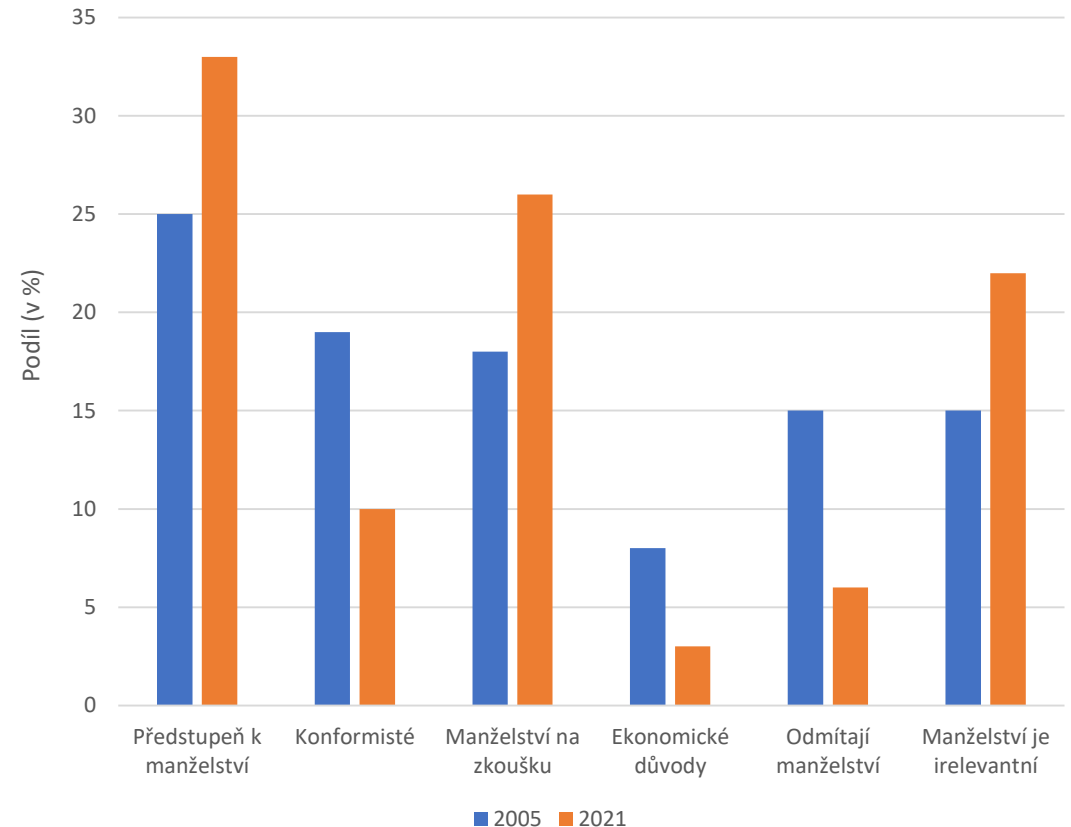
Stratifikace prvních koresidenčních svazků

- Intenzita vstupování se proměnila **jen u méně vzdělaných**
 - V mladších kohortách zůstává mimo koresidenční **partnerství 40 % méně vzdělaných**



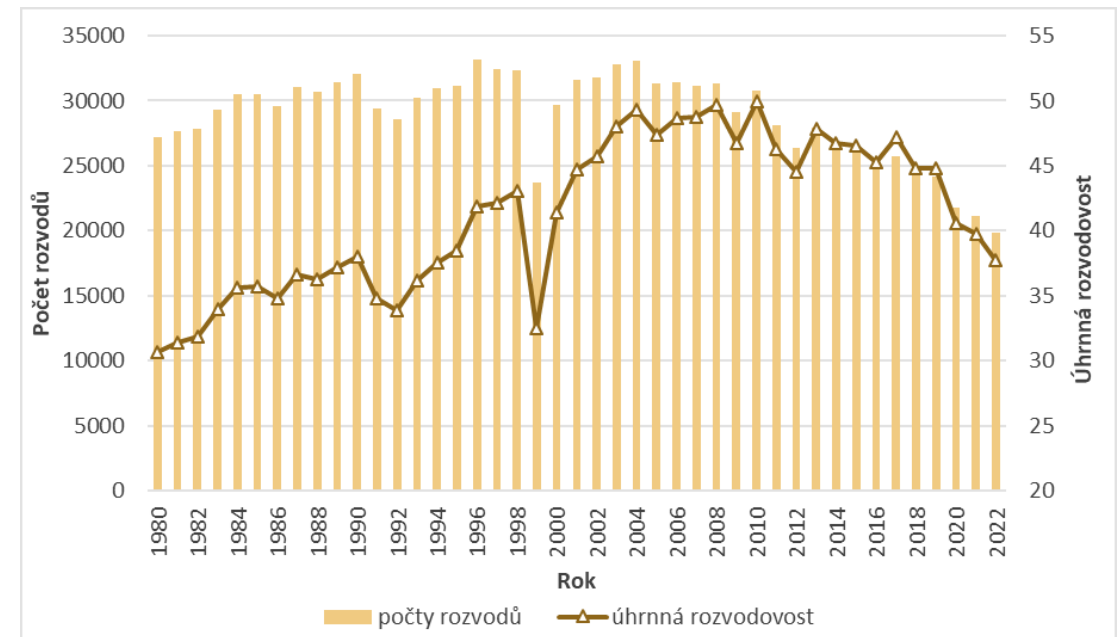
Nesezdaná soužití: srovnání 2005-2021

- Velmi **různorodá** skupina partnerství
- Roste podíl „**předmanželských kohabitací**“
- Nemění se podíl „alternativ k manželství“
- Trendy shodné pro **věkové a vzdělanostní skupiny**



Počty rozvodů a úhrnná rozvodovost

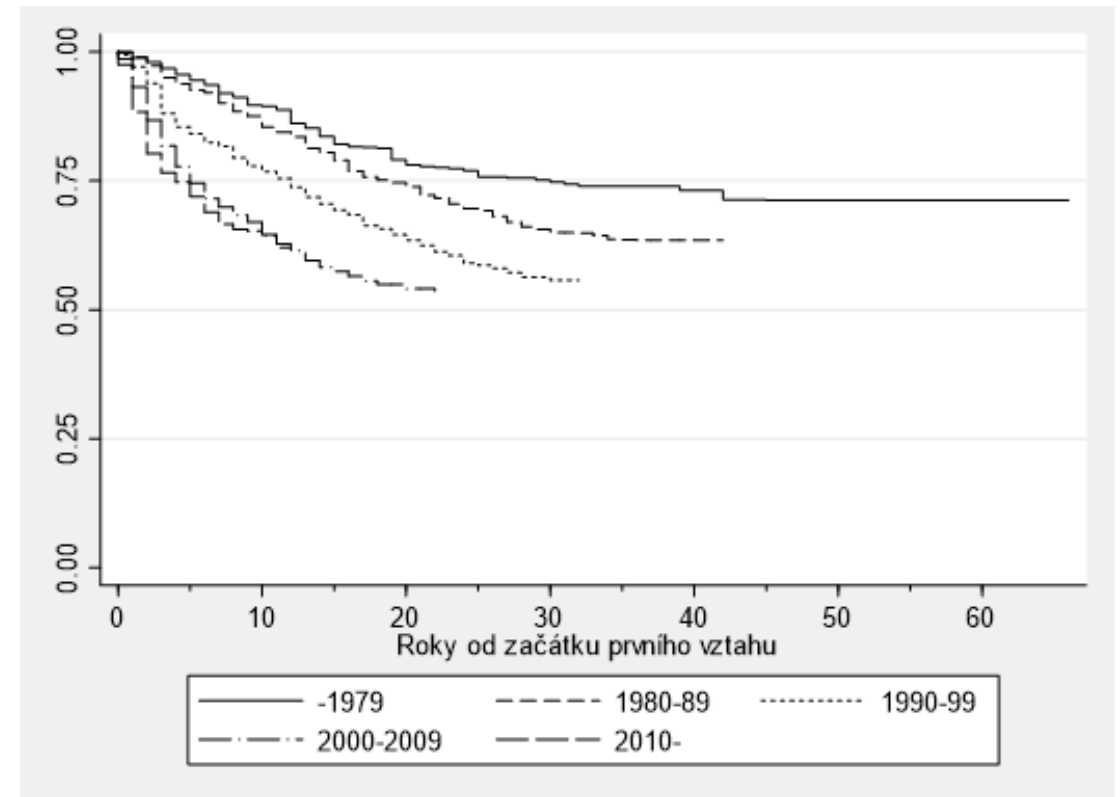
- Od r. 2008 počty rozvodů klesají
- Od r. 2017 klesá (po dlouhém období růstu) i úhrnná rozvodovost
 - Řada lidí **zůstává mimo manželství**, do indikátoru nepřispívají



Partnerská nestabilita – kohortní pohled

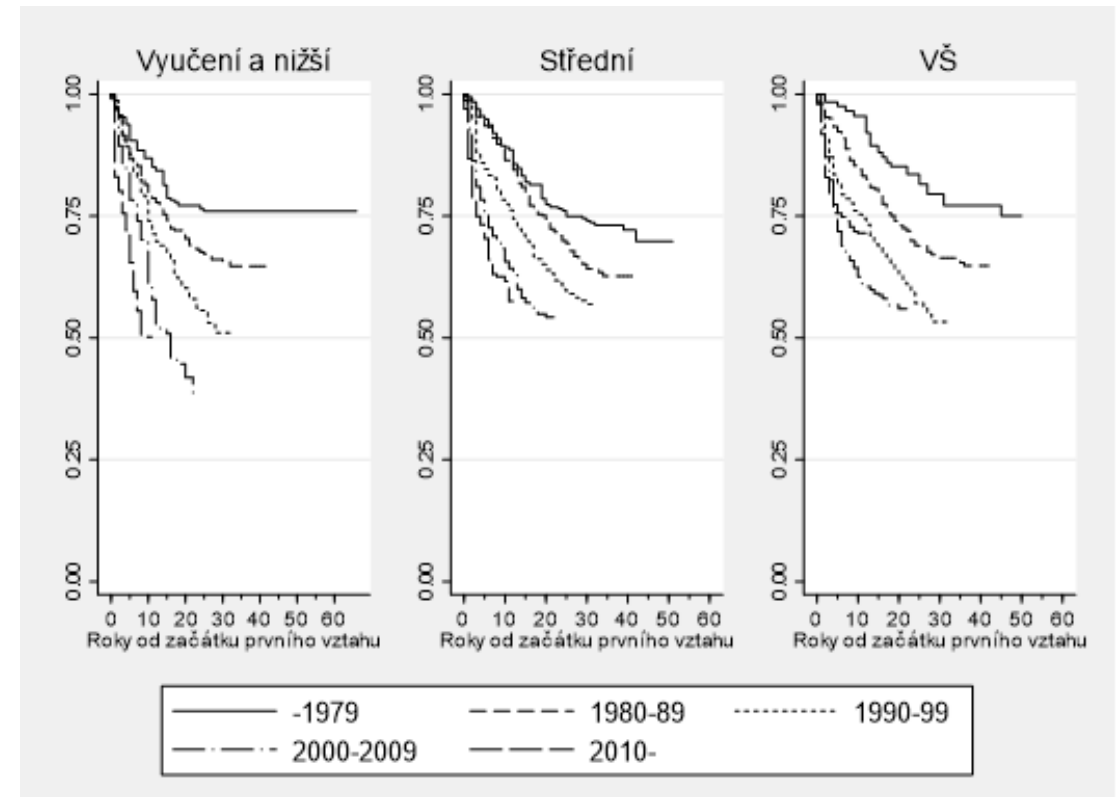
Všechna **první koresidenční partnerství**

- Nestabilita silně roste napříč kohortami
- **Po roce 2000 se růst zastavil**
 - Lidé se zvýšeným rizikem rozchodu zřejmě zůstávají mimo partnerství



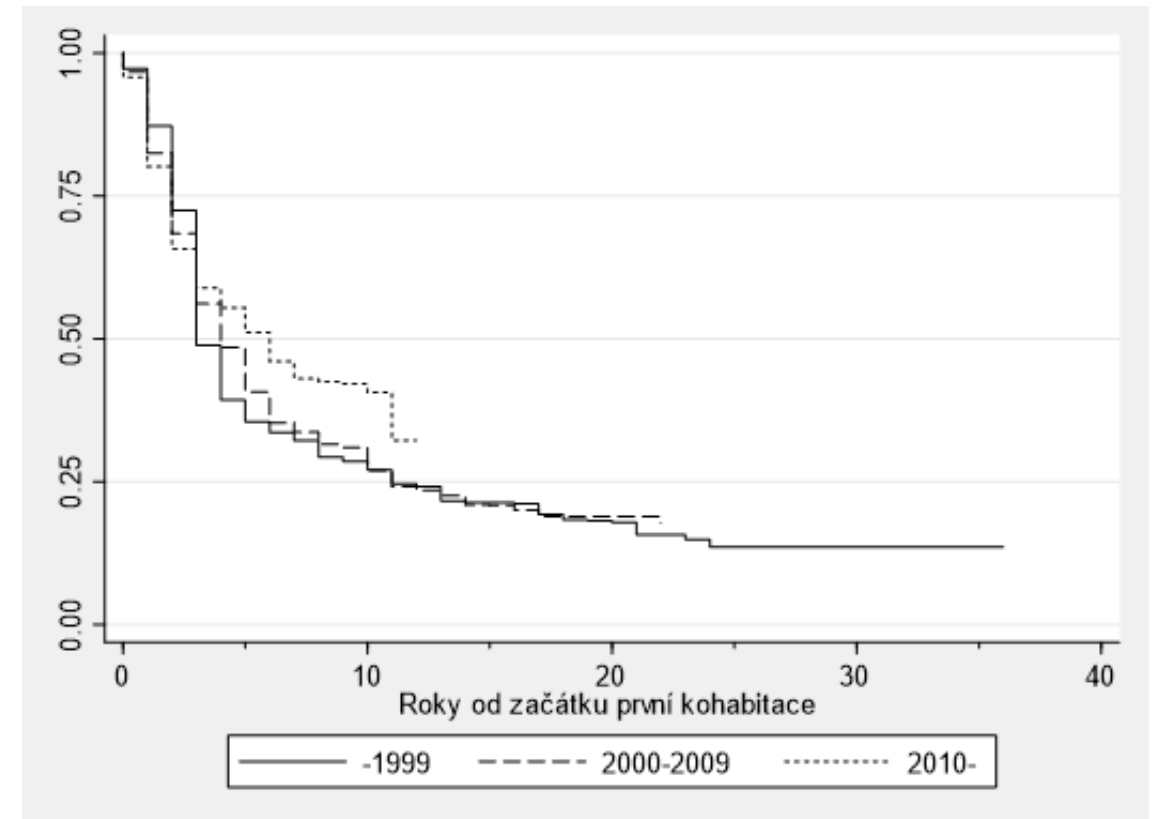
Nestabilita: nárůst stratifikace

- Nestabilita prvních svazků narostla ve všech vzdělanostních skupinách
- Růst je **nejsilnější mezi nejméně vzdělanými**
- Stratifikace se objevila po r. 2000



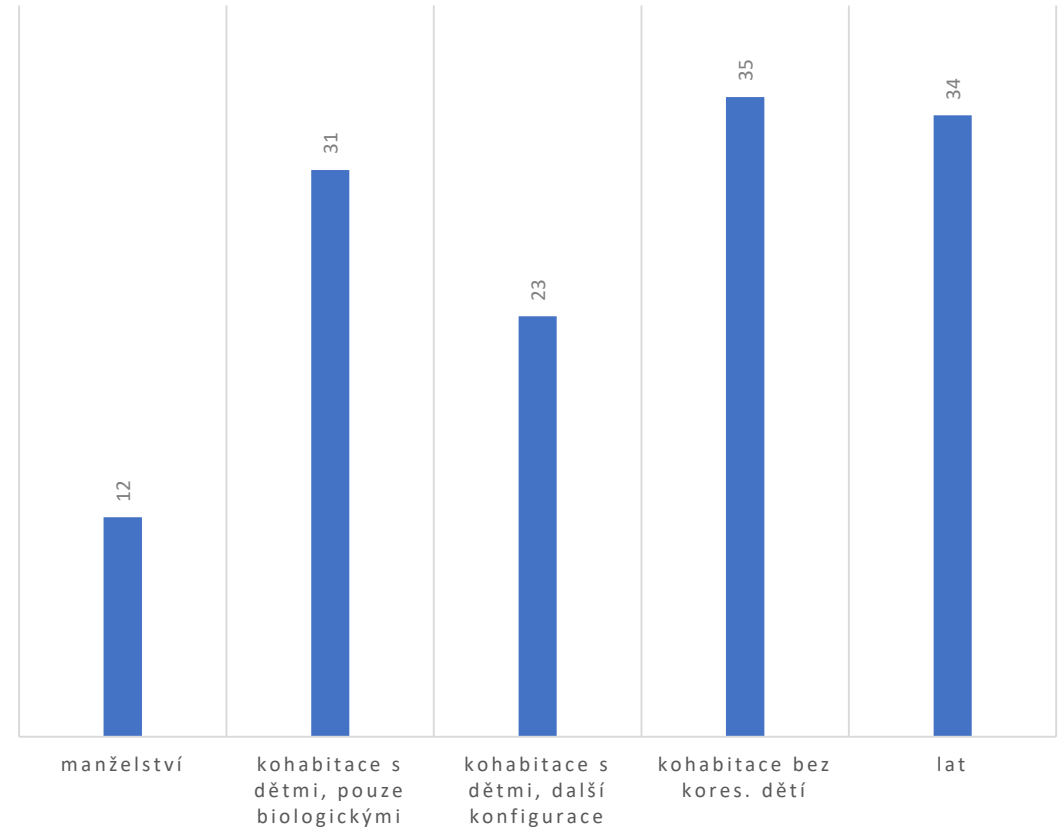
Nestabilita – pouze první nesezdaná soužití

- Kohabitanice jsou méně stabilní než manželství
- **Nestabilita postupně mírně klesá**
 - Ale pouze u mužů



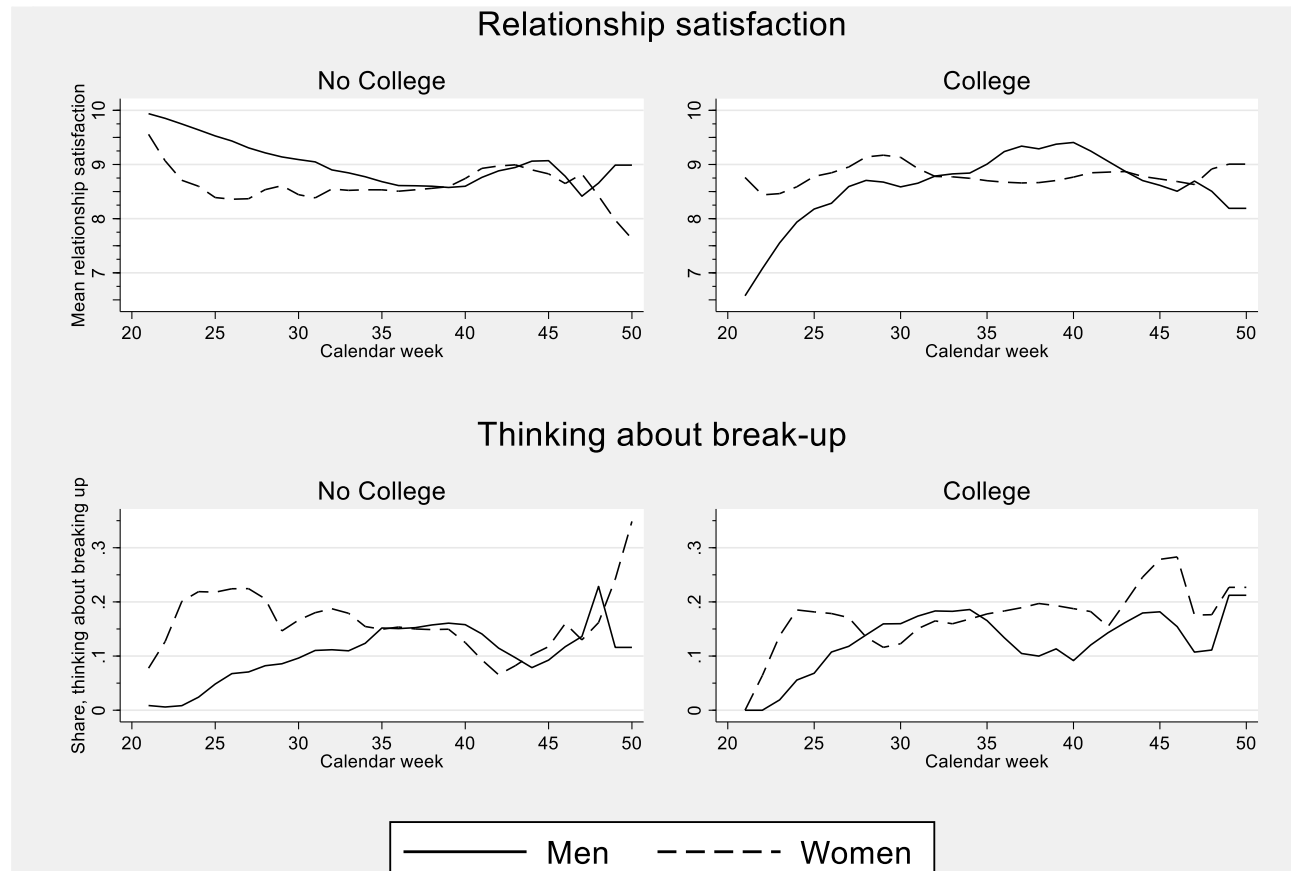
Přemýšlení o rozchodu

- Jiná dimenze nestability
- Predikuje rozchod
- Kohabitace jsou výrazně **méně stabilní**
 - Platí i pro kohabitace s dětmi



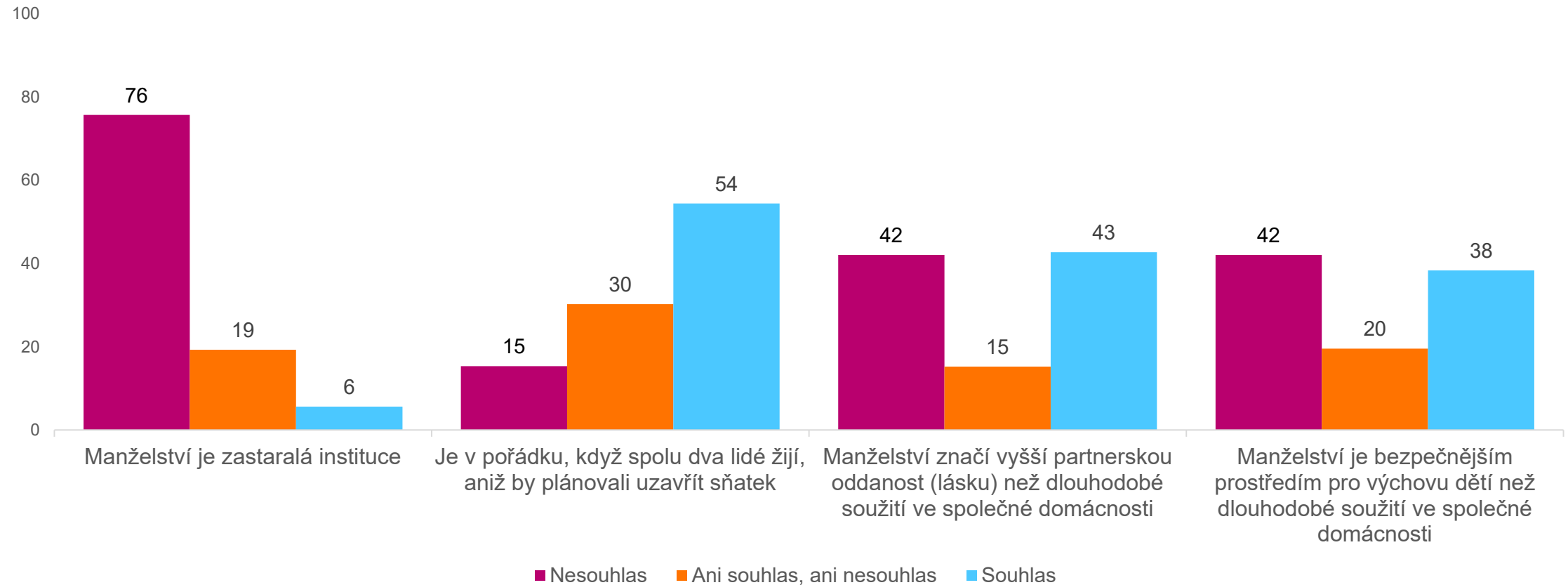
Přemýšlení o rozchodu

Dlouhodobý trend nebo dočasný výkyv?



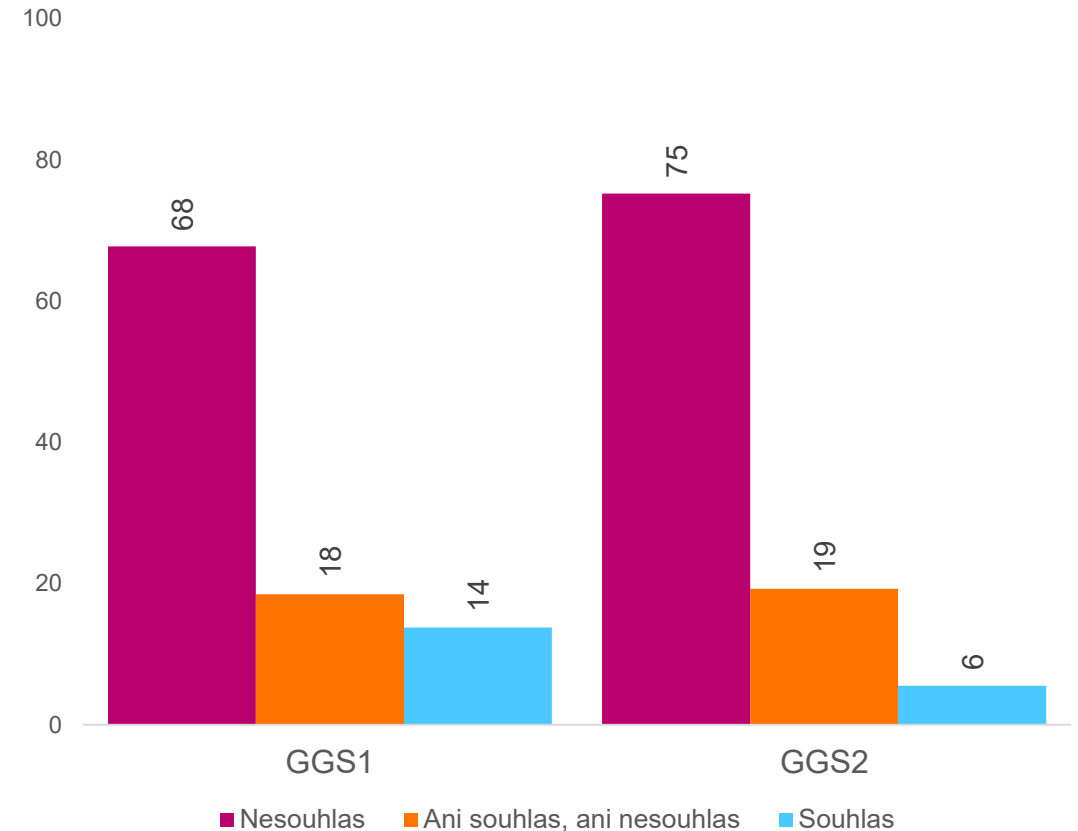
- Přemýšlení o rozchodu významně během roku 2021 narostlo
- Vrchol v prosinci 2021 (o rozchodu přemýšlelo 28 % lidí v koresidenčním partnerství)
- U méně vzdělaných žen až 35 %
- Covid-19, inflace, krach Bohemia energy, Vánoce?

Postoje k manželství a nesezdanému soužití



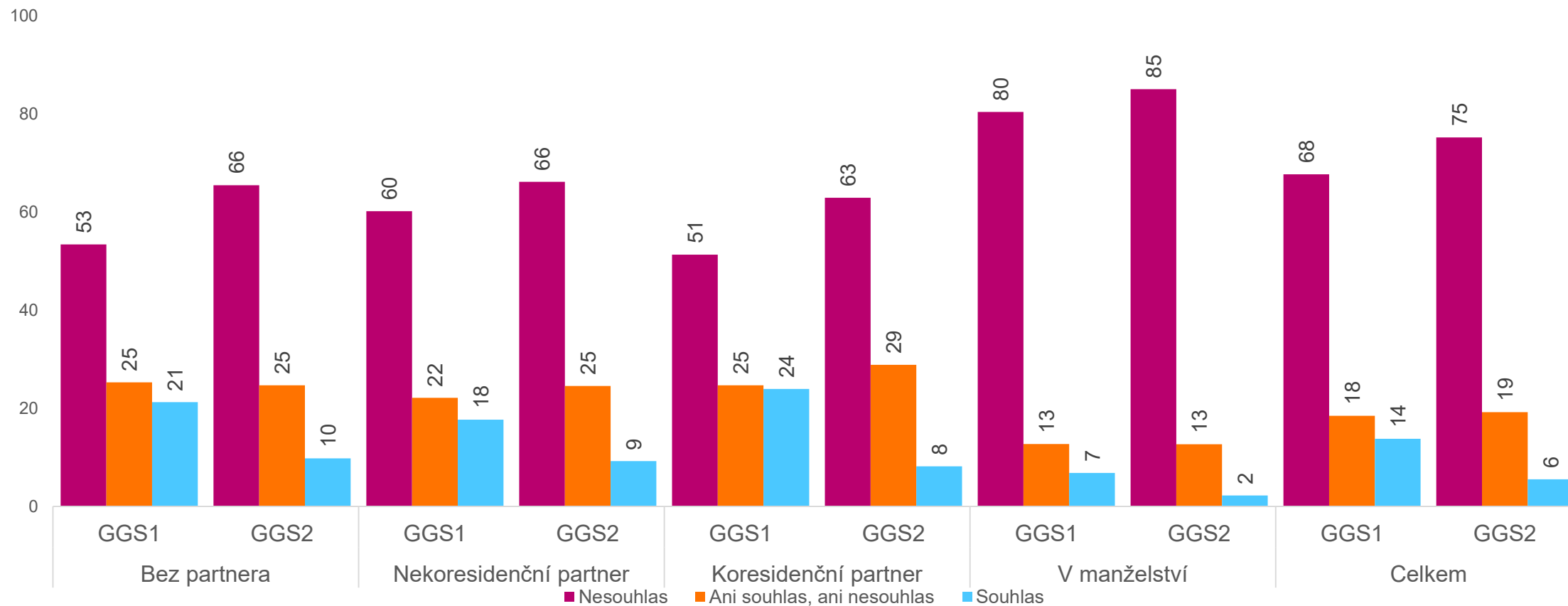
Hodnocení manželství: 2005-2021

- Klesá přesvědčení, že „manželství je zastaralá instituce“ (ze 14 % na 6 %)
- Roste nesouhlas s tímto tvrzením (z 68 % na 75 %)



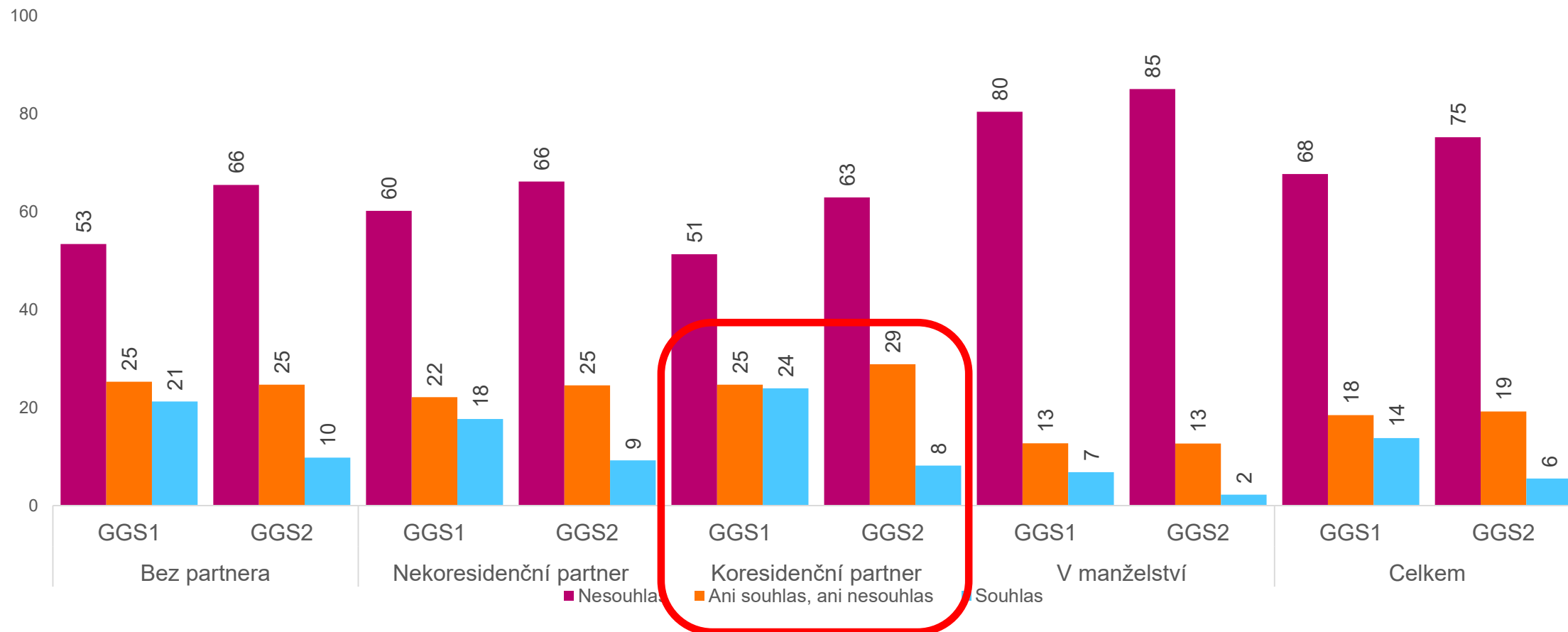
Je manželství zastaralá instituce?

Přesvědčení klesá ve všech partnerských situacích



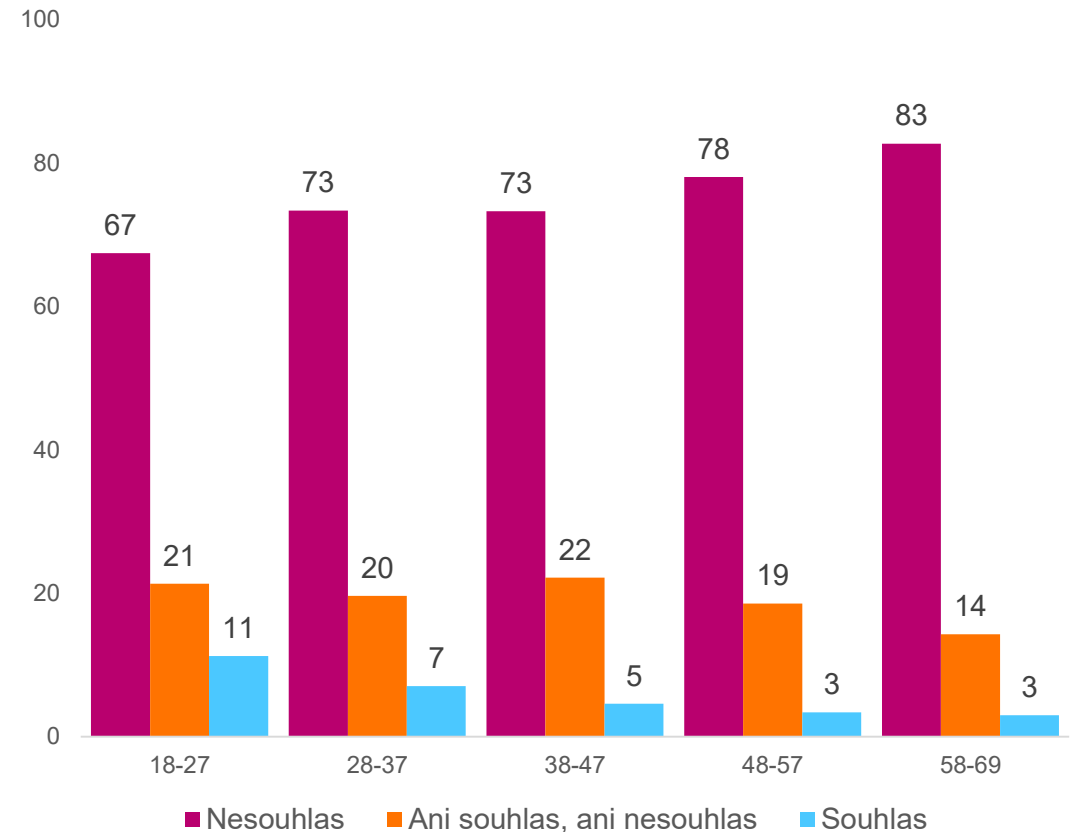
Je manželství zastaralá instituce?

Přesvědčení klesá ve všech partnerských situacích



Je manželství zastaralá instituce?

- Ve všech věkových skupinách převažuje nesouhlas
- I v nejmladší věkové skupině si jen 11 % lidí myslí, že je manželství zastaralá instituce



Shrnutí – tranzice do partnerství

- **Pokles a odklad** sňatečnosti - ale už ne prvních koresidenčních svazků
- První manželství jsou stále **více stratifikovaná podle vzdělání**
- Roste **různorodost partnerských situací**: zejména počet nesezdaných soužití
- Většina kohabitací jsou svazky „**předmanželské**“ (a jejich počet narůstá)
- **I nesezdaná soužití jsou stále více stratifikovaná**

Shrnutí – rozpady svazků

- Rozvodovost už 15 let **klesá**
- **Nestabilita koresidenčních partnerství roste** (do kohorty narozené po r. 2000)
- Nestabilita je stále více **stratifikovaná**
- Kohabitace jsou **méně stabilní** než manželství

Shrnutí postoje k manželství

Dochází k renesanci manželství?

- Stále méně lidí si myslí, že je manželství zastaralá instituce
- Pokles toho přesvědčení je nejsilnější u nesezdaných
- Je to přesvědčení na základě zkušenosti?

Poděkování

- Výsledky zde prezentované byly spolufinancovány se státní podporou Technologické agentury ČR v rámci Programu Éta, projekt č. TL03000338.
- Spolufinancování bylo poskytnuto Masarykovou univerzitou, Univerzitou Karlovou, Výzkumným ústavem práce a sociálních věcí a agenturou SC&C.



Program **Éta**

Email: kreidlm@fss.muni.cz

URL: <https://ggp-cz.fss.muni.cz/en>

URL: <https://www.ggp-i.org/>

Twitter: https://twitter.com/ggp_cz

FB:

<https://www.facebook.com/SoucasnaCeskaRodina/>