

Autonomie liniových pracovníků ve veřejných službách zaměstnanosti v JmK

Factorial Survey Experiment

Jiří Vyhlídal

Blanka Plasová

Východiska výzkumu

- Linioví pracovníci implementují politiky a tím je také spolu-vytvářejí
- V procesu implementace ustavují rutiny a postupy, kterými formální politiky naplňují
- Jednou z forem naplňování formálních politik v situaci omezených zdrojů je prioritizace klientů
- Víme relativně málo o tom, jak tuto techniku při výkonu činností uplatňují linioví pracovníci VSZ

Výzkumná otázka a testované programy APZ

Jak charakteristiky fiktivních uchazečů o zaměstnání ovlivňují jejich šance na zařazení do některého z programů APZ?

- rekvalifikace
- SÚPM
- VPP

Základní charakteristiky výzkumu

- aplikace experimentálního výzkumného designu => schopnost identifikovat kauzální vztahy mezi charakteristikami fiktivních uchazečů, charakteristikami respondentů a jejich rozhodnutími
- respondentům jsou předkládány viněty s charakteristikami fiktivních uchazečů o zaměstnání
- tyto charakteristiky jsou náhodné kombinace variant nezávislých proměnných (v našem projektu 15 proměnných)
- Sběr dat listopad 2018, 22 KoP v JmK, 144 respondentů (x 20 = 2880 vinět)

Logika prezentace výsledků

Respondenti určovali u každého fiktivního uchazeče míru souhlasu či nesouhlasu se dvěma tvrzeními (na škále od 0 do 10):

1) **Diagnóza**

„Je nezbytné, aby stát vynakládal další finanční prostředky a úsilí ve snaze zprostředkovat tomuto uchazeči zaměstnání“

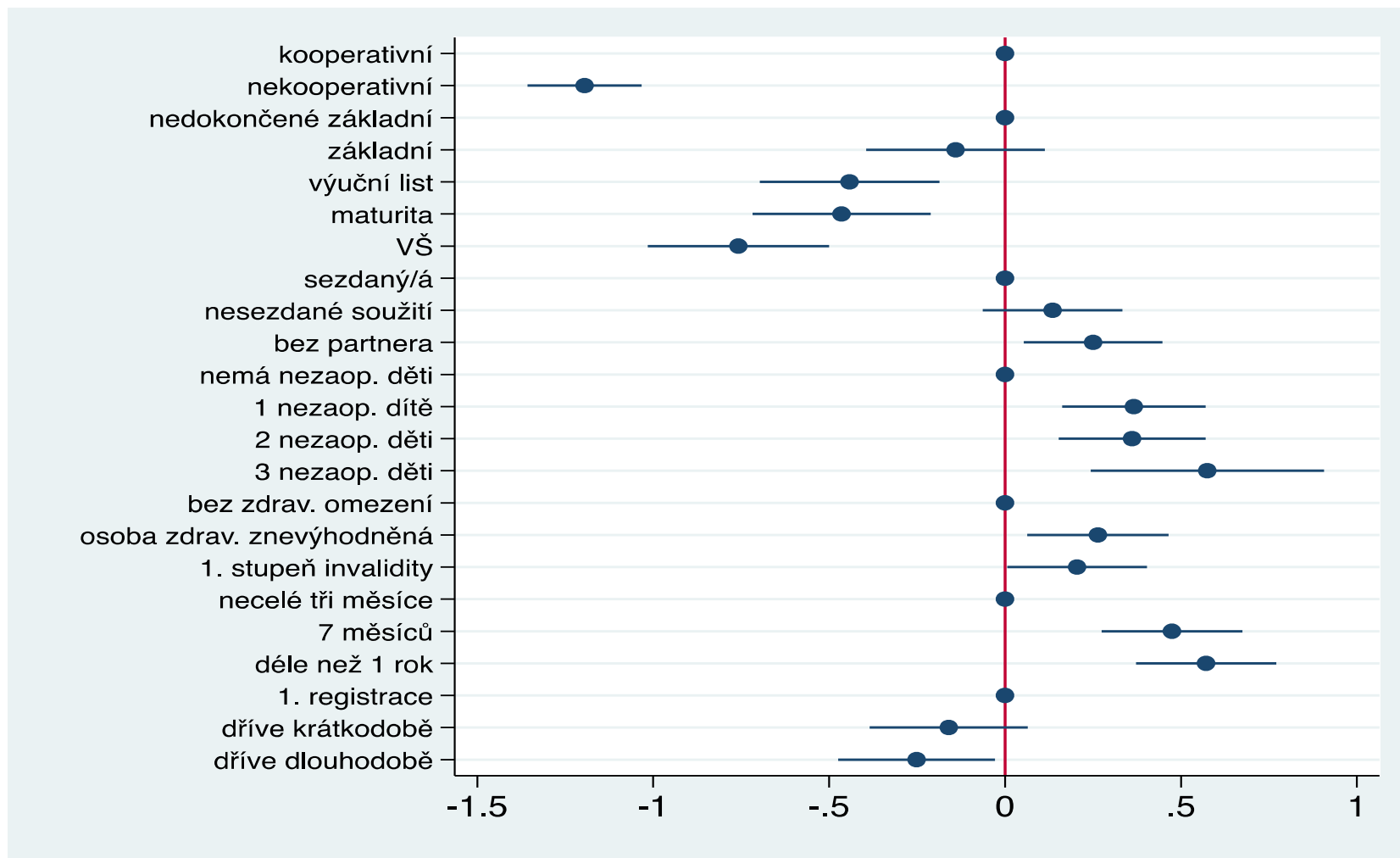
2) **Intervence**

„Tato osoba je vhodným adeptem pro zařazení do některého z nástrojů či opatření APZ“

3) **Rozpor mezi diagnózou a intervencí**

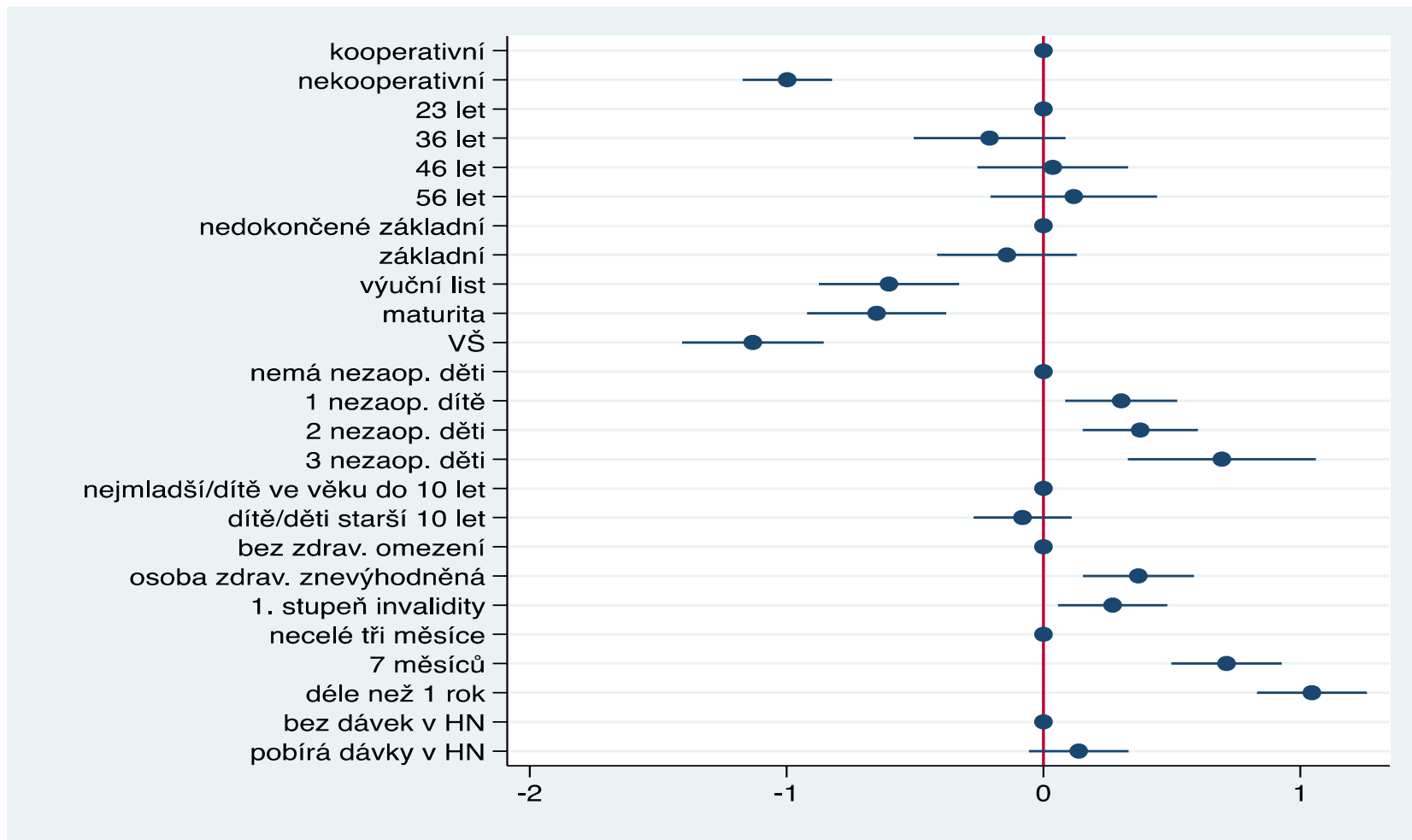
4) **Šance na zařazení do některého z nástrojů APZ**

Diagnóza



N = 2872, cons.=5.66, ICC lokalita = 0.12, ICC respondent = 0.39

Intervence

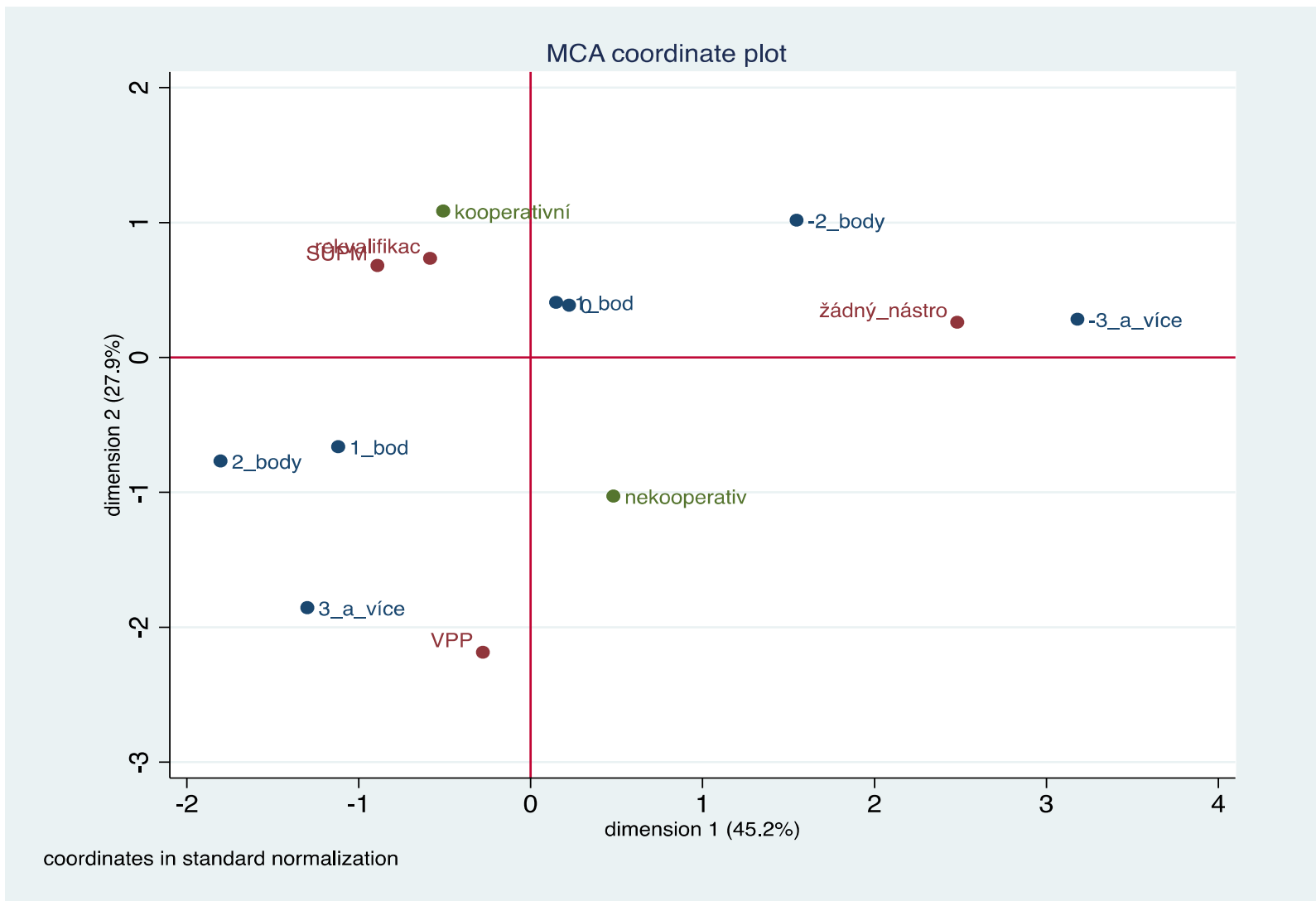


N = 2807, cons.=5.64, ICC lokalita = 0.08, ICC respondent = 0.30

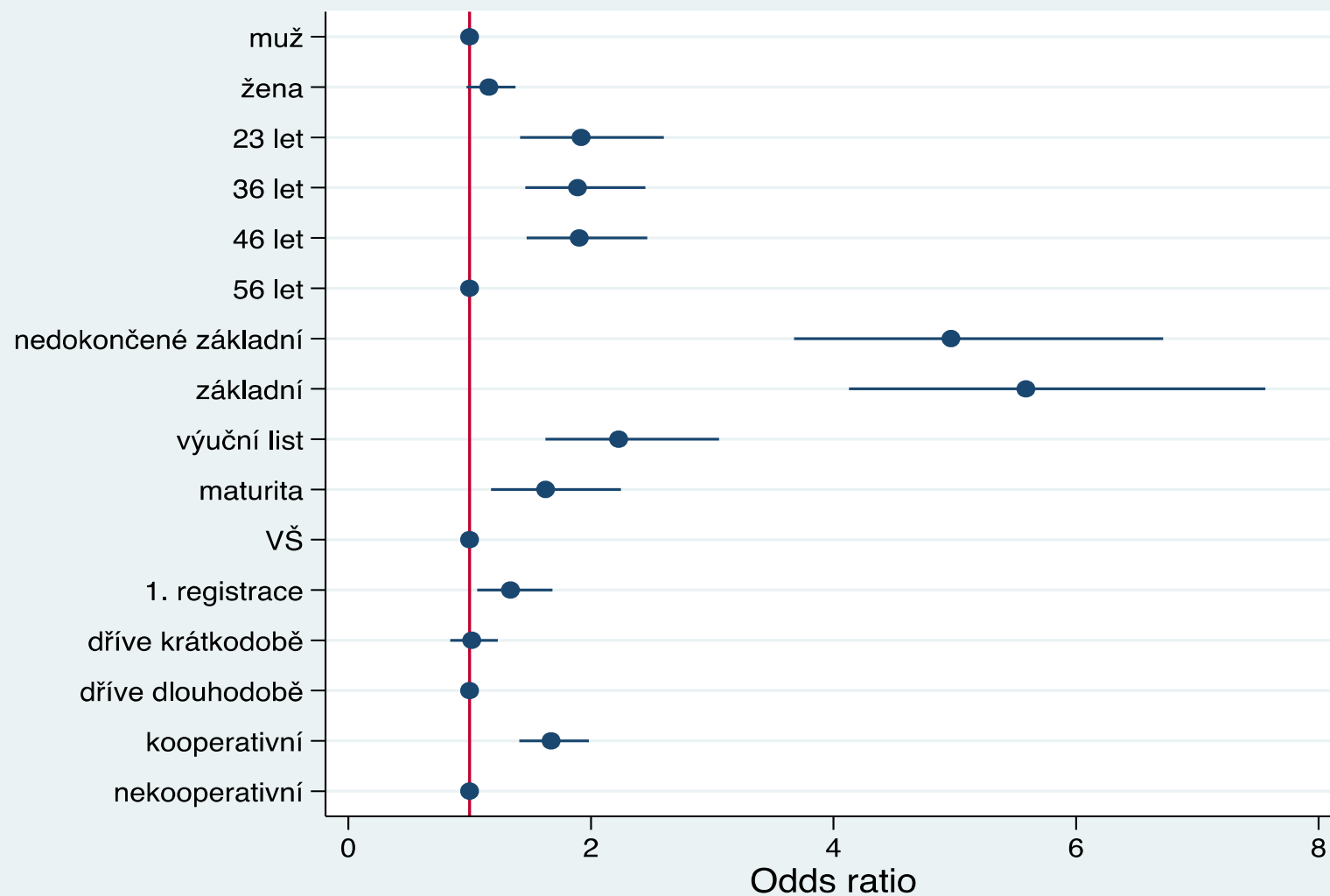
Rozpor mezi intervencí a diagnózou (i – d) -> **větší tendence k intervenci**

| rozdíl mezi intervencí a diagnózou (i-d) | četnost | % |
|---|-------------|------------|
| -3 a více | 154 | 5.49 |
| -2 body | 118 | 4.21 |
| -1 bod | 224 | 7.99 |
| 0 bodů | 1529 | 54.53 |
| 1 bod | 353 | 12.59 |
| 2 body | 168 | 5.99 |
| 3 a více | 258 | 9.2 |
| celkem | 2804 | 100 |

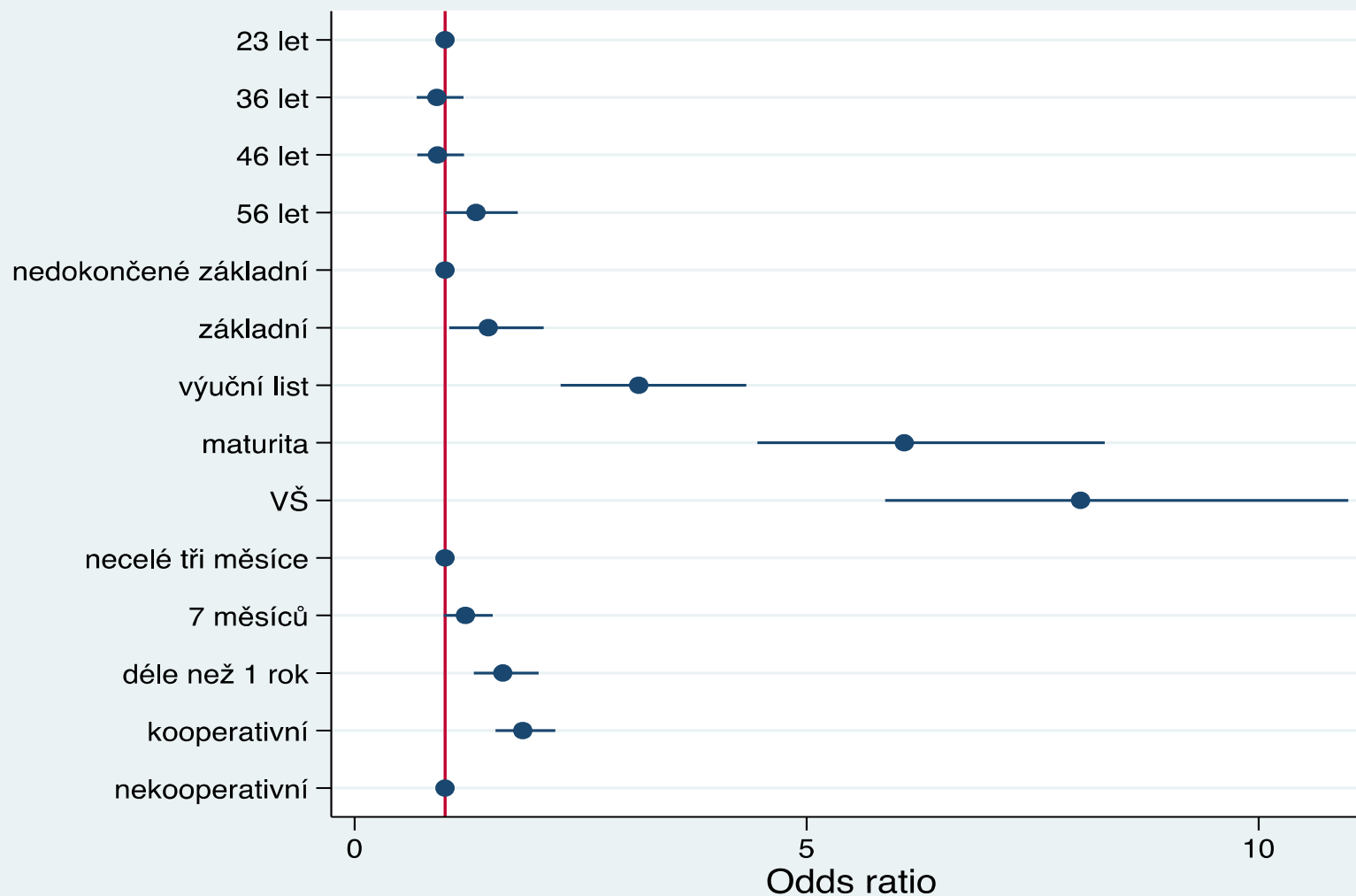
Rozpor mezi intervencí a diagnózou (i – d)



Rekvalifikace - Logistická regrese, N = 2828



SÚPM - Logistická regrese, N = 2828



VPP - Logistická regrese, N = 2828

